

Lüftungssysteme für Geflügelhaltung

Freitag 17.10.2025 – LFS Salern

Referent:

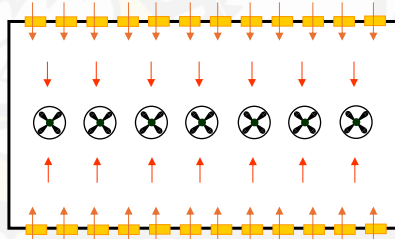
Günter Niederl

www.stalleinrichtungen-niederl.at

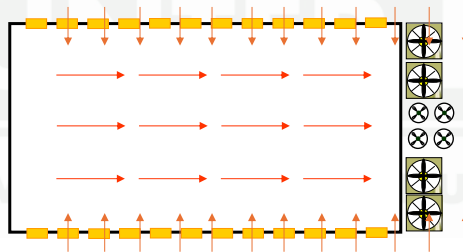




Bewährte Systeme:

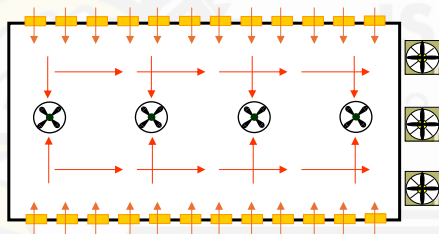


Firstlüftung

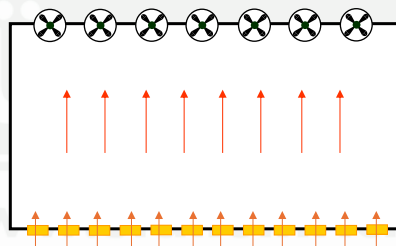


Giebellüftung

Bewährte Systeme:

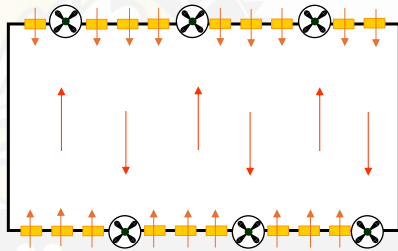


Kombilüftung

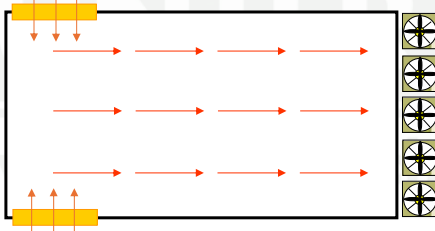


Querlüftung

Bewährte Systeme:



Doppelte Querlüftung



Tunnellüftung

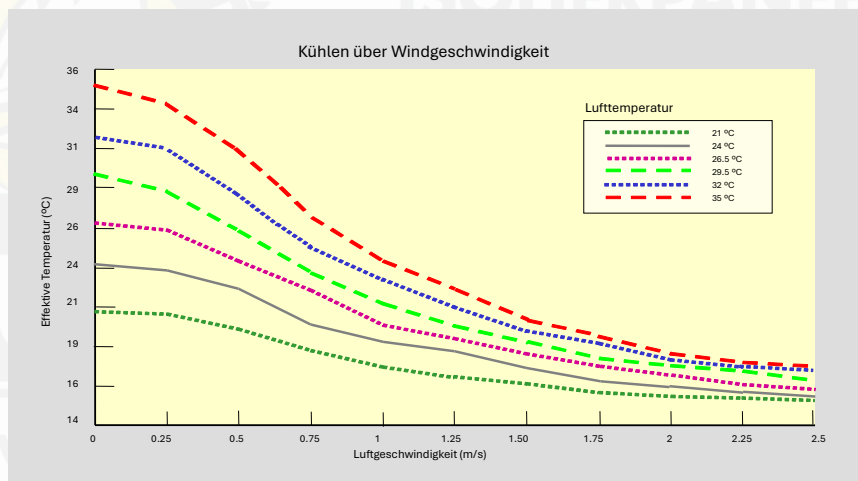


Gleichdrucklüftung

Steuerungselemente

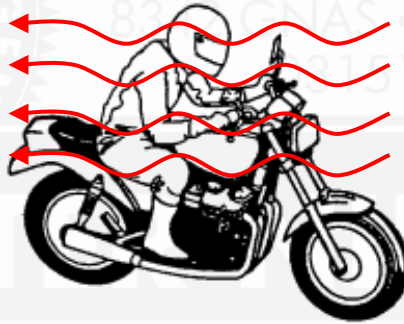


Kühlen mit Luftgeschwindigkeit



Was ist der Kühlwindfaktor (Windchill)?

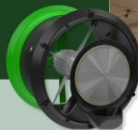
25 °C



35 °C

www.stalleinrichtungen-niederl.at

Feuchtigkeit regeln mit **FANCOM HYGROFAN**



PROBLEM GERINGE LUFTFEUCHTIGKEIT

- **Stress für die Atemwege:**
Trockene Luft kann die Atemwege und Augen eines Tieres reizen und folglich zu Krankheiten führen
- **Geringere Leistung**
Niedrige Luftfeuchtigkeit kann die Futteraufnahme verringern und Wachstumsraten und die Eierproduktion der Tiere beeinträchtigen

UNSERE LÖSUNG

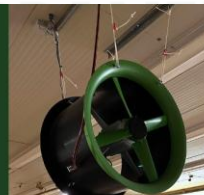
- Der **FANCOM HYGROFAN** ist ein Umluftventilator mit Luftbefeuchter, der dazu beiträgt, die richtige Luftfeuchtigkeit für alle Tiere im Stall zu schaffen und aufrechtzuerhalten.
- Die Tiere sind dadurch gut aufgehoben und bleiben gesund, was folglich für eine optimale Performance sorgt.

DETAILS

Umluftventilator
Wenn der Befeuchter ausgeschaltet ist, ist der Hygrofan ein perfekter Umluftventilator

Befeuchter
Befeuchtungssystem für Masthähnchen, Brütereien, Legehennen, Inkubatoren und Brütereien

Kühler
Das Befeuchtungssystem in Verbindung mit dem Ventilator macht den Hygrofan zu einem ausgezeichneten Kühler



Interessiert an einem HYGROFAN?

+43 3151 51426

www.niederl-stall.at

Obergnas 59, 8342 Gnäs



WIE FUNKTION- IERT'S?

- Wasser wird auf eine rotierende Scheibe gespritzt
- Diese fein gezahnte Scheibe dreht sich mit hoher Geschwindigkeit und erzeugt einen Nebel, der vom Ventilator in den Stall geblasen wird. (Wasser 25-40 l/h, Luft 10.900 m³/h)
- Der Nebel verdunstet, kühlt die Luft ab (bis zu 5°C) und erhöht die Luftfeuchtigkeit

www.stalleinrichtungen-niederl.at

- Temperatur

- Vorgaben je nach Alter der Tiere und den Vorgaben der Zuchtfirmen

Einflüsse auf die gefühlte Wärme

- Einfluss und Kühleffekt durch Luftgeschwindigkeit
 - bei 1,25 m/s ca. 3,3°C
 - bei 2,5 m/s ca. 5,6°C
- Einfluss der Luftfeuchte (RF)
 - Empfindet das Küken bei 40% RF eine Komfort-Temperatur von 33°C dann fühlt es sich ebenso wohl bei
 - 50% RF und 32 °C
 - 60% RF und 30 °C
 - 70% RF und 28 °C

Sprühkühlungen !!

Achtung Einstreu !!

- Luftfeuchtigkeit

- Geflügel produziert pro kg Körpergewicht
 - durch Atmung 2,6 ml Wasser je Stunde
 - durch Verdunstung aus dem Kot 1,6 ml je Stunde
- zusammengerechnet ergibt dies
 - 4,2 ml Wasser je kg Körpergewicht je Stunde oder ca. **100 ml pro kg Körpergewicht und Tag**

Beispiel: 10.000 Masthühner à 1,70 kg
= 1.700 l Wasser/Tag!



Temperaturabsenkung Sprühkühlung

Luft-Feuchtigkeit	Außentemperatur 20°	25°	30°	35°
10	9,8	13,2	16,3	19,6
20	11,2	15,6	18,4	22,0
30	12,6	16,4	20,3	24,2
40	13,8	17,9	22,0	26,2
50	15,0	19,2	23,6	28,0
60	17,2	21,5	25,2	30,0
70	18,4	22,8	26,9	32,2
80	19,6	24,1	28,4	33,7
90	20,0	25,0	30,0	35,0

Fußbodenheizung



Fußbodenheizung



Teile und Komponenten in Industriequalität gefertigt

Isolierte Polyesterplatten

Regelbare Luftzufuhreinheit

Edelstahlstange zum Herausziehen des Tauscherblocks

Leichte Reinigung des Tauscherblocks

Tauscherblock aus hochwertig beschichtetem Aluminium

STAHLKONSTRUKTION ISOLIERPANELE 8342 GNAS • OBERGNAS 59 03151/51426

GÜNTER NIEDERL WIRTSCHAFTS- & GEMISCHTBAU

www.stalleinrichtungen-niederl.at

www.stalleinrichtungen-niederl.at

+43 3151 / 51 426

Obergnas 59 | 8342 Gnas | AT



Stahlkonstruktion



**STAHLKONSTRUKTION
ISOLIERPANEELE**
8342 GNAS • OBERGNAS 59
03151/51426

GmbH & Co KG
GÜNTER NIEDERL

www.stalleinrichtungen-niederl.at











Vielen Dank für Eure Aufmerksamkeit!