



Mein Weg zum Bio-Heumilchbetrieb

Chancen und Herausforderungen –
Ein Betrieb berichtet

Inhalt

- Betriebsvorstellung
- Entwicklung
- Meine Beweggründe für die Umstellung
- Herausforderungen und Chancen
- Resümee - persönlicher Ausblick



Situation heute

- Betrieb auf 1.250 m Seehöhe, Gemeinde Ratschings
- Bio-Heumilchbetrieb
- 28 Milchkühe, ca. 10 Stück Jungvieh, Rasse Braunvieh
- ca. 190.000 kg abgelieferte Milch

- Laufstall
- 24 ha Grünland bewirtschaftet, davon 6,5 ha Eigenfläche
- 106 Erschwernispunkte

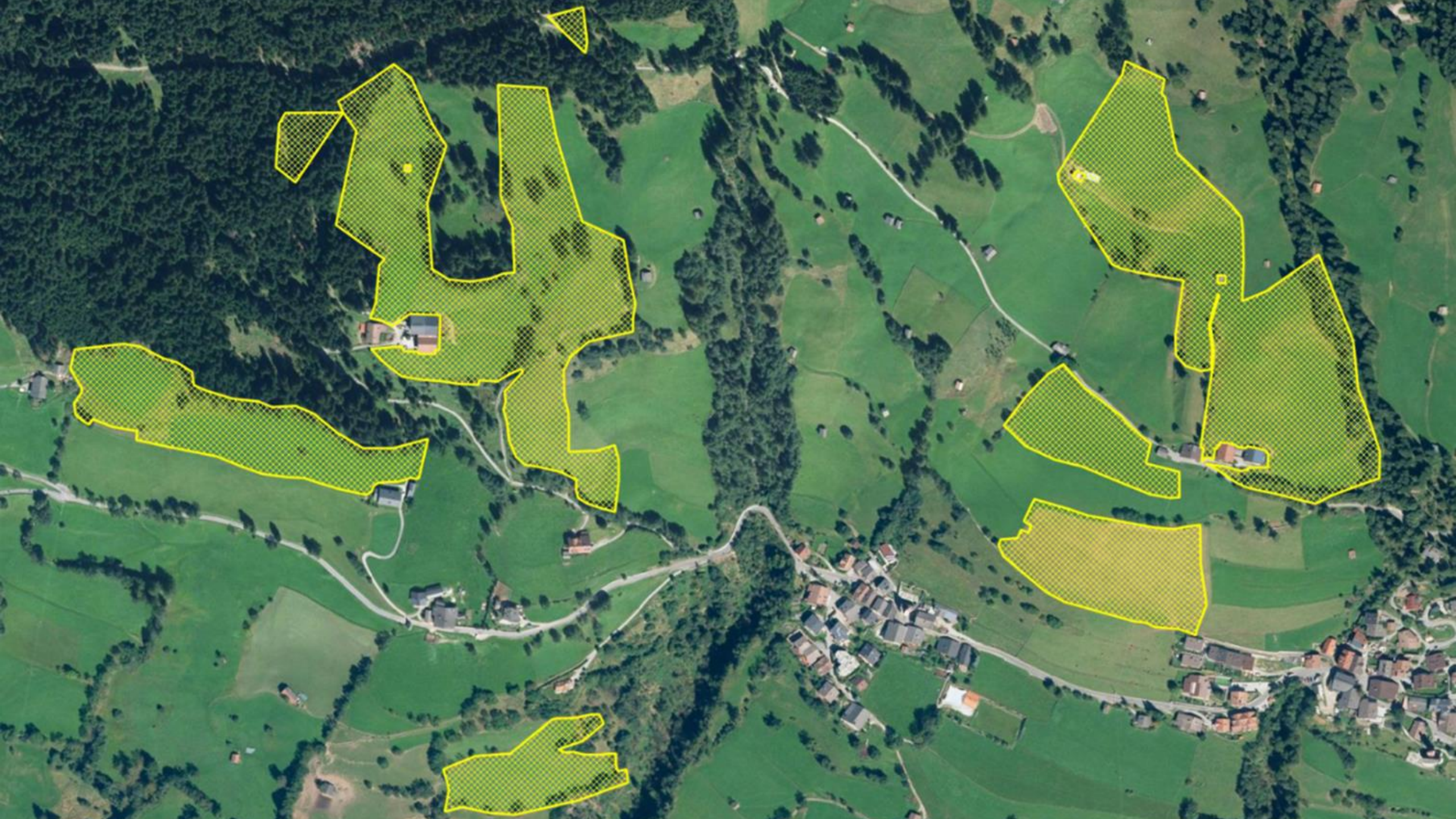
- Vollerwerbsbetrieb, AK: Betriebsleiter mit Frau, Aushilfe bei Arbeitsspitzen



Situation heute

- **Ø-Qualitätsparameter 2016/2017**
 - Fett: 4,12 %
 - Eiweiß: 3,75 %
 - Zellzahl: 150.000







Umstieg auf BIO – Jahr 2000

- Nebenerwerbsbetrieb
 - Anbindestall
 - 6,5 ha Grünland
 - 8 – 10 Kühe
 - ca. 50.000 kg abgelieferte Milch
- Milchhof hat Lieferanten gesucht
- Interesse an etwas Neuem



Neubau Laufstall - Jahr 2004

- mit Anbindestall ist Bio-Haltung eine Herausforderung (Auslauf)
- Umstieg auf Bio beschleunigte Entscheidung, Laufstall zu bauen



Entscheidung für Vollerwerb – Jahr 2007

- Bewusste Entscheidung für Landwirtschaft
- Arbeitstechnisch an Grenze gestoßen
- Zwei Mal Arbeiten – Ein Mal LEBEN



Umstieg auf Heumilch - Jahr 2016

- Forcierung durch Milchhof Sterzing
- wirtschaftliche Überlegungen
- Siloproduktion (mit Fahrsilos) zu arbeitsintensiv



Herausforderungen

Bio

anfangs Tierzukauf

anfangs Grundfuttermittelzukauf

bedarfsgerechte Fütterung (Rasse)

Tiergesundheit



Herausforderungen

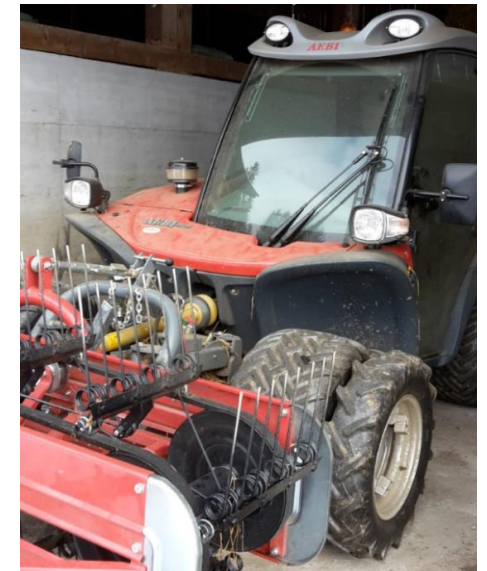
Heumilch

Belüftungs- und Erntetechnik (Strom),
Wetterabhängigkeit

Erweiterung Wirtschaftsgebäude

bedarfsgerechte Fütterung (Rasse)

Tiergesundheit



Chancen

- richtiger Weg – Konsument wünscht dieses Produkt
- Bauer liefert hochwertiges Ausgangsprodukt – Milchhöfe übernehmen erfolgreiche Veredelung und Vermarktung



Resümee - persönlicher Ausblick

- passende Betriebsstrategie
- Milchpreis
- Arbeitslimit erreicht – auch ein Bauer kann mal Urlaub machen
- evtl. Bildung von Betriebsgemeinschaften

- Neubau Wohnhaus
- Beratung: Bedeutung



Danke
für die Aufmerksamkeit

